

### 註冊中醫師 莊瑞寧

- 診症 -- 私人診所，那打素醫院，浸會大學
- 教學 – 客席講師: 理工大學，中文大學，東華學院，僱員再培訓局等
- 著作 -- 《孕前產後中醫指南》《細說花旗參》《快樂餐單：全方位抗壓食療坊》

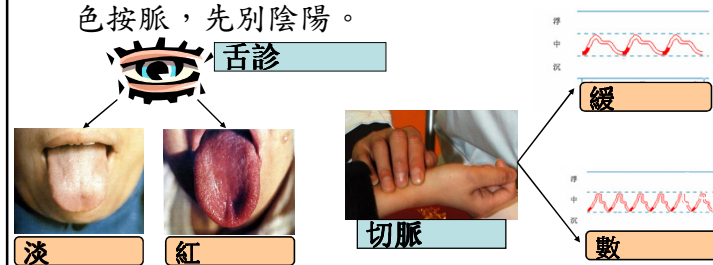
### 病、證、症

- 例一：甲患上感冒（病），出現咳嗽痰稠色黃，鼻塞流黃濁涕，身熱，微惡風寒，口乾咽痛，舌尖紅苔薄黃（症）。中醫診斷為風熱表證（證）
- 例二：乙患上感冒（病），出現咳嗽痰稀薄色白，鼻塞流清涕，微惡寒，輕度發熱，無汗，舌苔白（症）。中醫診斷為風寒表證（證）

### 陰陽學說的應用

#### 用於疾病的診斷

- 例如八綱辨證，以陰陽為總綱，表、實、熱證屬陽，裡、虛、寒證屬陰。
- 《素問·陰陽應象大論》曰：善診者，察色按脈，先別陰陽。



### 自然界與五行關係

五行	木	火	土	金	水
五季	春	夏	長夏	秋	冬
五方	東	南	中	西	北
五氣	風	暑	濕	燥	寒
五色	青	赤	黃	白	黑

## 人體與五行關係

五行	木	火	土	金	水
五臟	肝	心	脾	肺	腎
五腑	膽	小腸	胃	大腸	膀胱
五體	筋	脈	肉	皮	骨
五官	目	舌	口	鼻	耳
五華	爪	面	唇	毛	髮
五志	怒	喜	思	悲	恐
五液	淚	汗	涎	涕	唾

5

中醫是如何知道身體陰陽五臟的狀況？

1. 有諸內、形於外
2. 觀微知著
3. 知常達變

6

## 四診

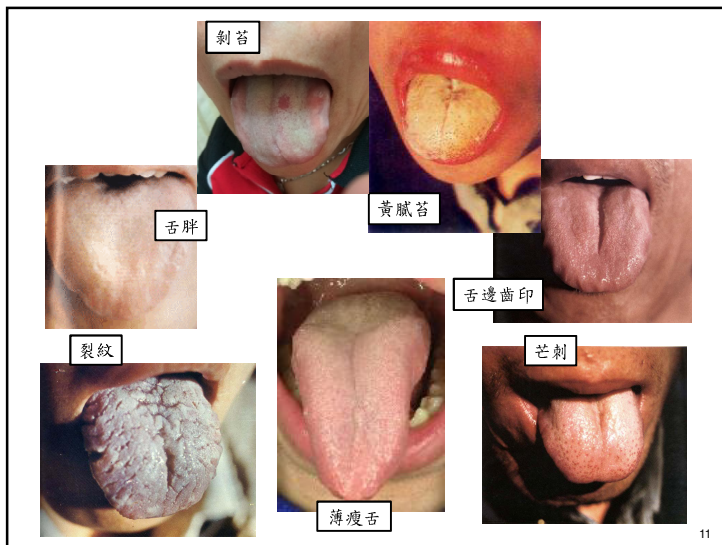
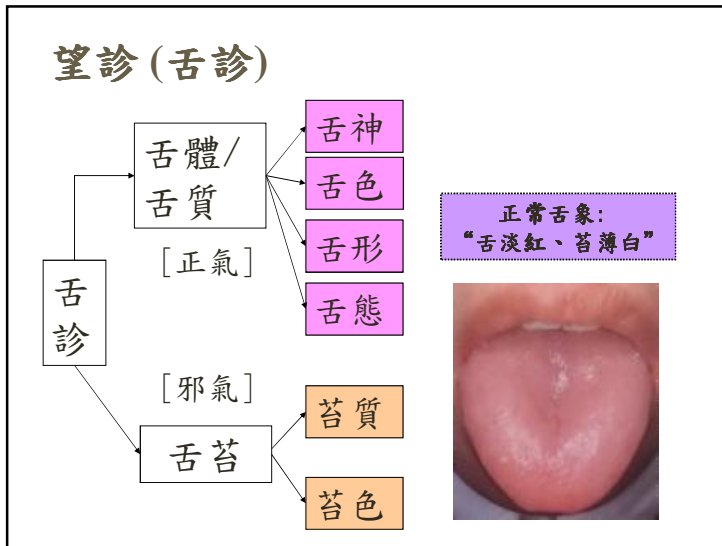
- 四診是指**望、聞、問、切**四種診察疾病的基本方法，古稱“診法”。
- 四診是蒐集臨床資料的主要方法，而蒐集臨床資料則要求客觀、準確、系統、全面、突出重點，這就必須“四診並用”、“四診並重”、“四診合參”。

7

## 望診

- 是醫生運用視覺觀察病人的變化來診察病情的方法，包括：
  1. **神色形態**：如神、面色、目光神態、面部表情、形體動作、語言氣息、反應能力等
  2. **局部表現**：舌象、五官、皮膚等
  3. **分泌物和排泄物**色質的變化

8



### 聞診

• 聞診即通過聽聲音和嗅病氣測知病況，可以分為

1. 聽：聲音、語言、呼吸、嘔吐等
2. 嗅：病體之氣、病室之氣、分泌物、排泄物等

### 聞診(聲音呼吸)

- 正常的聲音自然、音調和諧、語言表達清楚。
- **熱證/實證**: 聲音過高、聲嘶力竭、語言快
- **寒證/虛證**: 聲音低弱多
- **熱證**: 呼吸聲粗，氣急，伴聲音嘶啞
- **虛證**: 氣短無力

13

### 聞診(病氣)

- **熱證/實證**: 二便、痰、膿、口腔等出現酸臭氣、腐臭氣
- **寒證/虛證**: 無特殊氣味的分泌物和排泄物

14

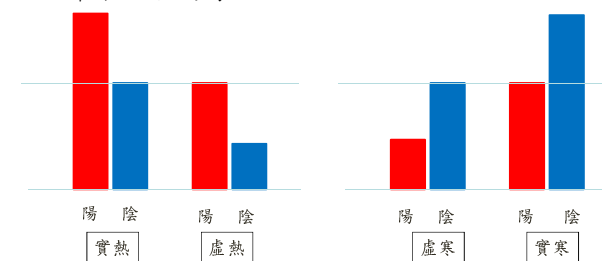
### 問診(十問歌)

一問寒熱二問汗，三問頭身四問便，  
五問飲食六問胸，七聲八渴俱當辨，  
九問舊病十問因，再兼服藥參機變，  
婦女尤必問經期，遲速閉崩皆可見，  
再添片語告兒科，天花麻診全占驗。

15

### 問診(問寒熱)

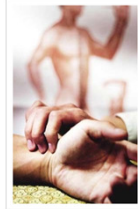
- 寒熱的產生，主要決定於病邪的性質和機體的陰陽盛衰，是機體正邪相交的表現。



16

## 切診

- 切診是指醫生用手指觸按病人的動脈搏動，以探查脈象，從而了解病情的一種診斷方法。
- 最常用的是寸口診法。



17

## 切診

	寸 (食指)	關 (中指)	尺 (無名指)
左手	心	肝	腎
右手	肺	脾	命門



## 切診(脈象)

- 健康人脈象應為一次呼吸跳4次，寸關尺三部有脈，脈不浮不沉，和緩有力，尺脈沉取應有力。
- 常見病脈有浮脈、沉脈、遲脈、數脈、虛脈、實脈、滑脈、洪脈、細脈、弦脈等。

